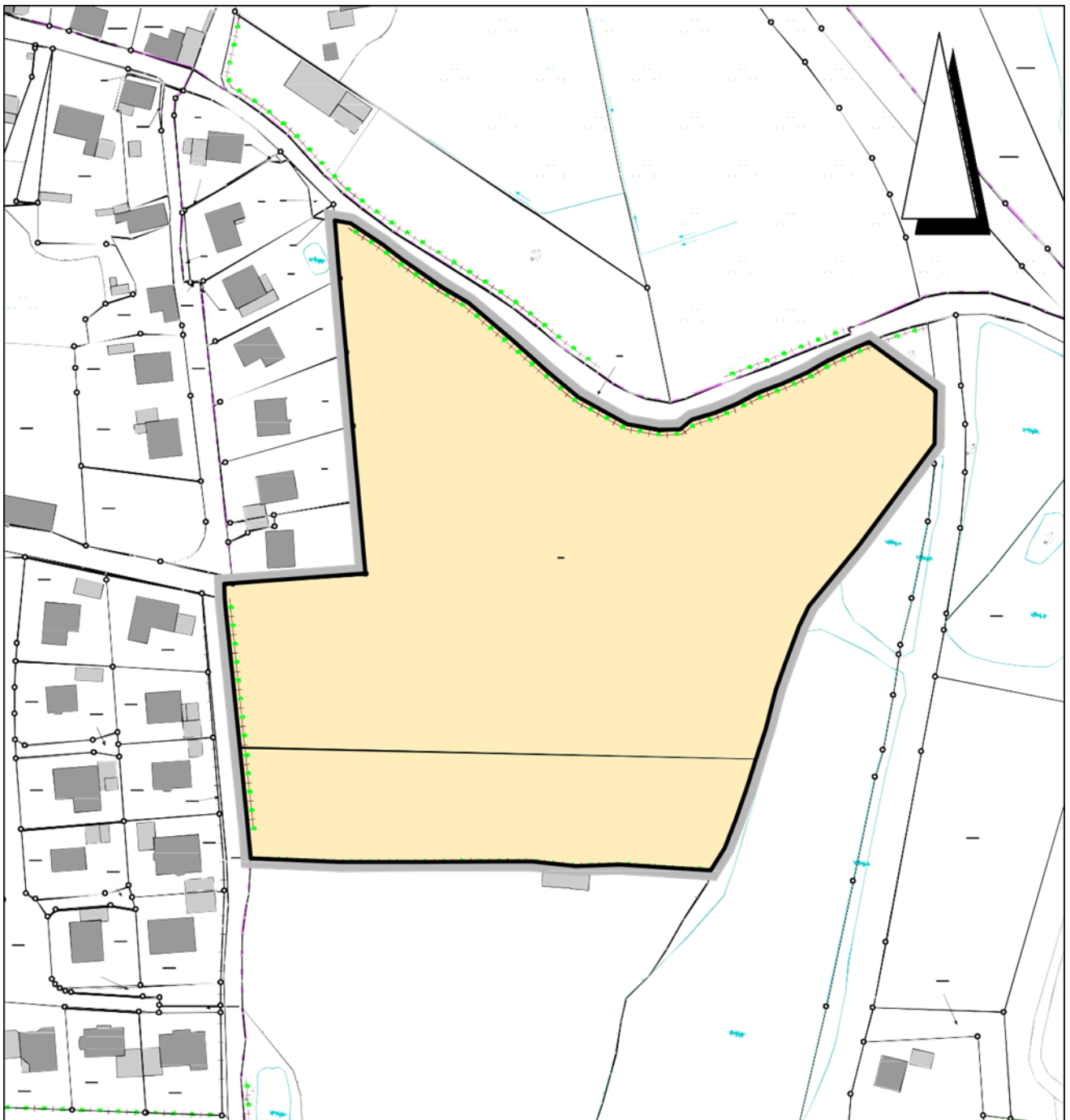


Örtliche Bekanntmachung der Gemeinde Pahlen

Öffentlichkeitsbeteiligung und Beteiligung von Kindern und Jugendlichen zur

Aufstellung des Bebauungsplanes Nr. 13 "Hesen" der Gemeinde Pahlen für das Gebiet „östlich der Bebauung Heese, südlich der Bergstraße, westlich der Teiche am Klumpen“



Die für

**Montag, den 04.01.2021, um 18.30 Uhr,
in der Gaststätte „Pahlazzo“, 25794 Pahlen, Hauptstraße 27,**

geplante „Frühzeitige Öffentlichkeitsbeteiligung gem. § 3 Abs. 1 BauGB“ wird aufgrund der Vorgaben nach der Landesverordnung zur Bekämpfung des Coronavirus SARS-CoV-2 abgesagt.

Ein neuer Termin wird zu gegebener Zeit im Info-Blatt des Amtes KLG Eider bekanntgemacht.

Hennstedt, 14.12.2020

Amt Kirchspielslandgemeinden Eider
Der Amtsdirektor
Im Auftrag
Gez. Hans Maaßen

Veröffentlicht im Info-Blatt Nr. 27 des Amtes KLG Eider am 31.12.2020 sowie auf der Internetseite des Amtes des Amtes KLG Eider – Bürgerservice – Amtliche Bekanntmachungen